



RADIOGRAFIA PERIAPICAL

FUERZA AEROESPACIAL COLOMBIANA.



Colombia
18 septiembre -2023



Bogotá septiembre 18 de 2023

**Señores
FUERZA AEROSPACIAL COLOMBIANA.
ST. Katerine Huertas.
Bogotá.**

Teniendo en cuenta la necesidad de actualizar los sistemas de Diagnostico (Imaginología) de las instituciones de salud, nos complace presentar a su consideración nuestra oferta tecnológica.

Nuestro mayor interés es satisfacer sus necesidades y requerimientos, convirtiendo el área de radiología, mejorando la atención del paciente y el proceso de adquisición de imágenes.

Atentamente,

**Giovanni Cadena
Gerente Comercial y de SP**

**Alex Rodrigo Díaz
Especialista Comercial
Cel. 3105358484**

“La tranquilidad de estar en una buena compañía”

www.rxsa.com.co



PRINCIPAL CALI
rxprincipal@rxsa.co
(+57 2)316 13 13 (+57 2)311 746 6042

BOGOTA
rxbogota@rxsa.co
(+57 1)587 93 20 (+57 1)311 746 6027

MEDELLIN
rxmedellin@rxsa.co
(+57 4)448 77 29 (+57 4)311 748 5692



PORTATIL

D-06

PORT-X II

Radiografía Periapical Tipo Cámara Portátil (FDA)

Sistema de rayos X portátil

El nuevo paradigma del sistema intra-oral de rayos X está ahora a la mano. Port-X II hace que su clínica dental esté llena de facilidades y comodidad.



Características

La pequeña cantidad de radiación mantiene a los pacientes y dentistas alejados de los riesgos.

- El tubo de alto rendimiento y HFG hace posible obtener imágenes nítidas y claras.
- Uso de sensor digital, así como película química.
- Batería recargable.

Display LCD gráfico

El usuario puede ver la operación a través del LCD gráfico con alta calidad.

Inversor de alta frecuencia

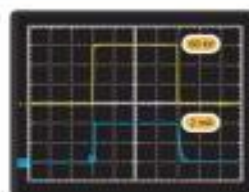
Salida estable de la radiación de rayos X, excelente calidad de imagen.

Display Graphic LCD



User can view the operation through graphic LCD with high quality

High Frequency Inverter



Stable output of X-ray radiation, Excellent image quality.

“La tranquilidad de estar en una buena compañía”

www.rxsa.com.co

Especificaciones

Generador

- Tipo: Inversor de alta frecuencia
- : Potencia de salida: 180W
- : Voltaje del tubo: 60kV

Tubo

- Ángulo del ánodo: 20°
- Punto focal: 0.8mm

Instalación

- Corriente del tubo: 2mA
- Capacidad de calentamiento: 8.5KHU

Control

- Tiempo de exposición establecido con 56 pasos (0.01~2.0 sec.)

Requerimientos de Alimentación

- 22.2 VDC

Filtración Inherente

- Equivalente a 1.8 mm de Al

Capacidad de Carga (Batería)

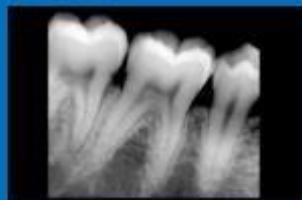
- Número de exámenes 100 por carga completa

Peso

- Consola principal 5.18lb (2.35kg)

Dimensiones

- Consola principal 7.75" x 5.78" x 5.70" (19.7cm x 14.7cm x 14.5cm)



PORT-X II

ITEM	MODEL / Specification
PORT-X II	Portable Dental X-ray
Generator	Type: High Frequency Inverter : Power output 180W : Tube Voltage 60kV
Tube	Anode Angel 20° Focal Spot 0.8mm
Installation	Tube Current 2mA Heat Capacity 8.5KHU
Control	Exposure Time Set 56 steps (0.01~2.0 sec.)
Power Requirement	22.2 VDC
Inherent Filtration	Al equivalent 1.8 mmAl
Battery Capacity	Number of exam 100 per full charge
Weight	Main body 5.18lb (2.35kg)
Dimension	Main body 7.75" x 5.78" x 5.70" (19.7cm x 14.7cm x 14.5cm)

"La tranquilidad de estar en una buena compañía"

www.rxsa.com.co

FIRE CRF DENTAL READER

IMESION

MODULO 1 DIGITALIZACION

1. COMPOSICION DEL SISTEMA DE DIGITALIZACION

✓ Fire cr dental reader

01

Entrega rápida y asequible de imágenes digitales de alta calidad para las prácticas dentales, se ocupa de optimizar el tiempo en el sillón con los pacientes.

Optimiza el flujo de trabajo: Este es un sistema Dental compacto y asequible de radiografía computarizada PSP para los profesionales dentales; diseñado para proporcionar la lectura rápida y de alta calidad de placas de imágenes dentales reutilizables, lo que permite una mejor atención al paciente. Con su pequeño tamaño, el lector se integra espacios reducidos de consultorios dentales y exámenes.

- Desde la caja de Primera imagen en 15 Minutos
- Bandeja de alimentación magnética que Protege placas radiográficas
- Soporta tamaño completo de 4c de la imagen, evitando coser imágenes más pequeñas
- Recibe Actualizaciones Ilimitado Software
- Memoria integrada de los Últimos 100 Imágenes



COMPACTO Y LIGERO DISEÑO

Con su pequeño tamaño, se puede colocar en espacios reducidos, permitiendo un diagnóstico más rápido y la atención al paciente aerodinámico. El Fire CR Dental está a sólo 12 cm de ancho y sólo pesa 5,5 kg. Permite ahorrar espacio y dado su peso se hace fácil de mover.

“La tranquilidad de estar en una buena compañía”

www.rxsa.com.co

BANDEJA DE ALIMENTACIÓN MAGNÉTICA

La bandeja automatizada "Push and Go" permite una alimentación simple y rápida para operar, garantizando una posición perfecta de los imaging plates, los cuales no se mueven durante el proceso de lectura y permaneciendo totalmente planos en la bandeja horizontal. Los IPS no se mueven, doblan, ni rozan, asegurando un ciclo de vida más largo de los IP.

Cuando no está en uso, bandeja de alimentación de la Fire CR Dental está cerrada, lo que impide que el polvo entra en la máquina

✓ SOFTWARE QUANTOR DENT

01

El software de imágenes Quantor Dent facilita la adquisición fácil de imágenes, procesamiento y manejo, soportando un flujo de trabajo eficiente y requiere poco entrenamiento.

El flujo de trabajo intuitivo permite a los usuarios mejorar las imágenes, para un diagnóstico más preciso.

Para asegurarse de que los escáneres están dispuestos en sus lugares precisos, el operador simplemente recoge el diente correspondiente en el gráfico dental en el software.

El software es compatible con DICOM 3.0 y con la mayoría de sistemas de archivo de imagen de gestión, por ejemplo, HIS / RIS y PACS. Además, puede ser integrado en cualquier software compatible con TWAIN de terceros. Usted recibe actualizaciones de software ilimitadas.


QuantorDent Imaging Software está disponible en los siguientes idiomas: Inglés, francés, alemán, italiano, español, chino, checo, ruso, turco, coreano, búlgaro, danés, húngaro, polaco, rumano y ucraniano.




“La tranquilidad de estar en una buena compañía”

www.rxsa.com.co

✓ IMAGING PLATE STARTER KIT – DENTAL

06	<p>El tamaño de la placa de formación de imágenes completo 4c, permite a los dentistas capturar más dientes y raíces en la misma imagen, sin tener que coser varias imágenes más pequeñas juntas, evitando un proceso incómodo e ineficiente.</p> <p>Con la Unidad de Incluye:</p> <p>Dos (2) IP No. 0 Cuatro (4) IP No. 2</p> <p>Así mismo se cuenta con una amplia gama de placas de imágenes de los tamaños 0, 1, 2, 3 y 4c tamaño completo</p>	
----	--	---

✓ HYGIENIC BAGS

200	<p>Bolsas higiénicas: ayudan a proteger la imagen, así como los pacientes y el personal. Las bolsas son fáciles de cargar y sellar, su apertura es simple y rápida.</p> <p>Con la Unidad de Incluye:</p> <p>Paquete por 100 No. 0 Paquete por 100 No. 2</p>	
-----	---	---

“La tranquilidad de estar en una buena compañía”

www.rxsa.com.co


Equipo de Rayos X Fijo Periapical

		DATOS GENERALES:	
PRESENTACION:		UNIDAD	
FABRICANTE:		FONA S.R.L. ITALIA	
IMPORTADO POR:		ULTRADENTAL S.A.S COTA, CUNDINAMARCA	
PERMISO DE COMERCIALIZACION:		2013EBC-0010451	
FECHA DE VENCIMIENTO		09-OCTUBRE DE 2023	
CLASIFICACION DE RIESGO		IIB	
		<ul style="list-style-type: none">• Excelente calidad de imagen• Su tecnología DC de última generación y completo programa de ajustes le ofrecen unas imágenes intraorales con el máximo estándar de calidad• Ajuste de exposición más adecuado con una dosis reducida seleccionando entre 2 alturas de paciente, 9 tipos de piezas dentales y 3 detectores.• Su punto focal extremadamente fino, de solo 0,4, la tecnología DC y la amplia gama de ajustes de exposición predeterminados garantizan una excelente calidad de imagen.• Posicionamiento ergonómico	
DATOS ESPECIFICOS DEL EQUIPO:			
CONTENIDO:	<ul style="list-style-type: none">• Unidad de Rayos X		
DATOS TECNICOS	GENERADOR		Corriente Alterna (CA)
	PUNTO FOCAL		0.4
	VOLTAJE DEL TUBO		60 - 70 kV
	CORRIENTE DEL TUBO		7 mA
	VOLTAJE DE LINEA		120/ 230 V, 50/ 60 Hz
	DISTANCIA FOCO PIEL		Estándar de 21 cm
	TIEMPO DE EXPOSICION		0,21 – 11,2 mAs
	ALTURA DE PACIENTE		Adulto, niño
	TALLAS PACIENTES		2
Nota: Consultar el manual del usuario para todos los datos técnicos.			
USOS:	Realiza radiografías intraorales en áreas periapicales en el campo de la odontología. Este equipo por sus características se puede emplear en la radiología convencional basada en película o es adecuado para la radiología digital. Es una fuente de rayos x intraoral. El sistema es un dispositivo de propulsión eléctrica que produce rayos x y está destinado para el examen radiográfico dental y diagnóstico de enfermedades de los dientes, la mandíbula, y las estructuras orales. La fuente de Rayos X (un tubo) está situado dentro de la boca. Este tipo genérico de dispositivo puede incluir soportes de pacientes y equipos y componentes.		
LIMPIEZA, DESINFECCIÓN	Las partes en contacto con el paciente deben limpiarse con un detergente (por ejemplo, una solución con amoníaco del 2%), y después desinfectarse procurando no utilizar disolventes o corrosivos que puedan causar grietas en las cubiertas de plástico.		

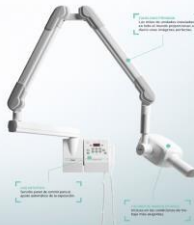
“La tranquilidad de estar en una buena compañía”


www.rxsa.com.co

OFERTA ECONOMICA

	Digitalizador Periapical +software dental +IP's Periapicales.
	<i>Garantía: 1 año</i> Tiempo de entrega: Inmediato
VALOR TOTAL \$ 20'000.000 + IVA	

- Nota: No incluye: CPU, teclado, mouse y pantalla

	Equipo de Rayos X Fijo Periapical
	<i>Garantía: 1 año</i> Tiempo de entrega: Inmediato
VALOR TOTAL \$19'000.000 + IVA	

	Cámara Radiológica Periapical
	<i>Garantía: 1 año</i> Tiempo de entrega: 60 días
PORT XII \$20'000.000 + IVA	

“La tranquilidad de estar en una buena compañía”

www.rxsa.com.co

PARAMETROS DE NEGOCIACION

Forma de Pago: a convenir

Moneda: Peso colombiano

Mantenimiento de la oferta: sesenta (60) días. Después de fecha de elaboración.

Entrega: CR FIRE entrega Inmediata, FONA entrega 30 días.

Garantía: Un Año

Preinstalación: El acondicionamiento del lugar para la instalación del equipo estará a cargo del comprador con el asesoramiento técnico de personal especializado de RX S.A.

Los tendidos de redes LAN/WAN, accesorios para la conexión de los mismos (HUB, ROUTERS, etc) deberán ser adquiridos por la Institución. RX S.A. sólo aconsejará que tipo de tecnología utilizar.

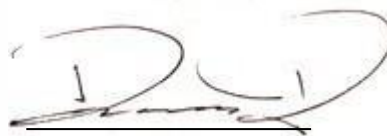
Instalación: La instalación y puesta en funcionamiento estará a cargo de RX S.A.

Entrenamiento: El entrenamiento del personal destinado a la operación del equipamiento adquirido estará a cargo de RX S.A.

Atentamente,



Giovanni Cadena
Gerente Comercial y de SP



Alex Rodrigo Díaz
Especialista Comercial
Cel. 3105358484

“La tranquilidad de estar en una buena compañía”

www.rxsa.com.co